

II. / , ()
/ , (20 %
).

III. 100 %.

9

10

60 48

11

, , , 70 %
30 40 °C.
— 5
: « » , , .27

!

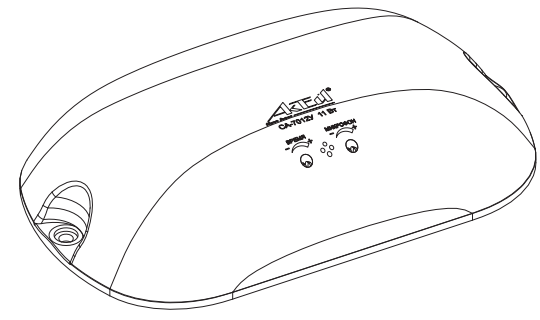
-7012 « » ,

1
1.1 -7012
1.2 220 50
1.3
1.4 (EAC),
1.5 II
1.6 60598-1-2011. 3.1 15150-69, 2000

2
 — 175...265 , 50
 — 11
 — 3
 — 1500
 — 1300
 — (52 ± 5) ()
 — 45...140 ()
 (cos) — > 0,9
 — IP30
 : -30 +40 °
 UL94 — v2
 , x x — 182 x 110 x 41,6

3
 -7012 — 1
 — 1
 — 1

4
 -7012
 () ,
 1.
 ;
 ;
 ;



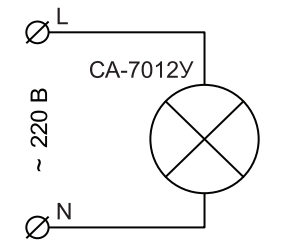
1— -7012

5
5.1
5.2
5.3 30 40 °
5.4
6
6.1
6.2
6.3 () .

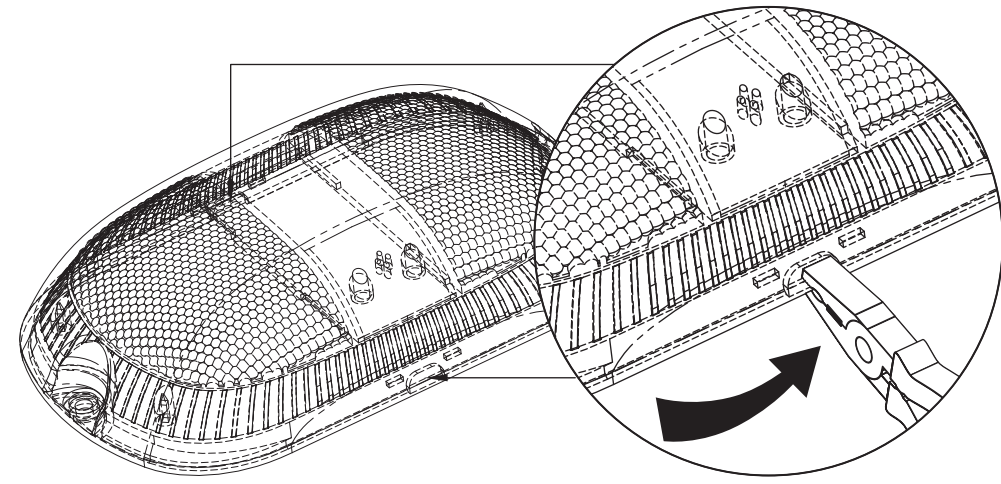
7
7.1 5 ()
7.2
7.3
7.4
7.5 2,
7.6 3.
7.7
7.8 4.
 () ,
 5,
7.9 « ».

	I	II	III
()	●	●	
	○	●	
	●	○	

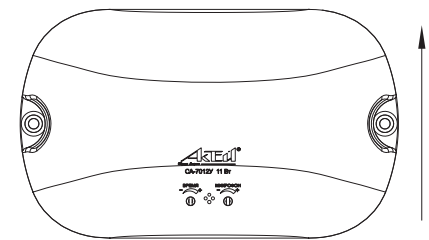
2— -7012



3— -7012



4— -7012



5— -7012

7.10 () ,
 « » « »
8
I. ()
 / ,